

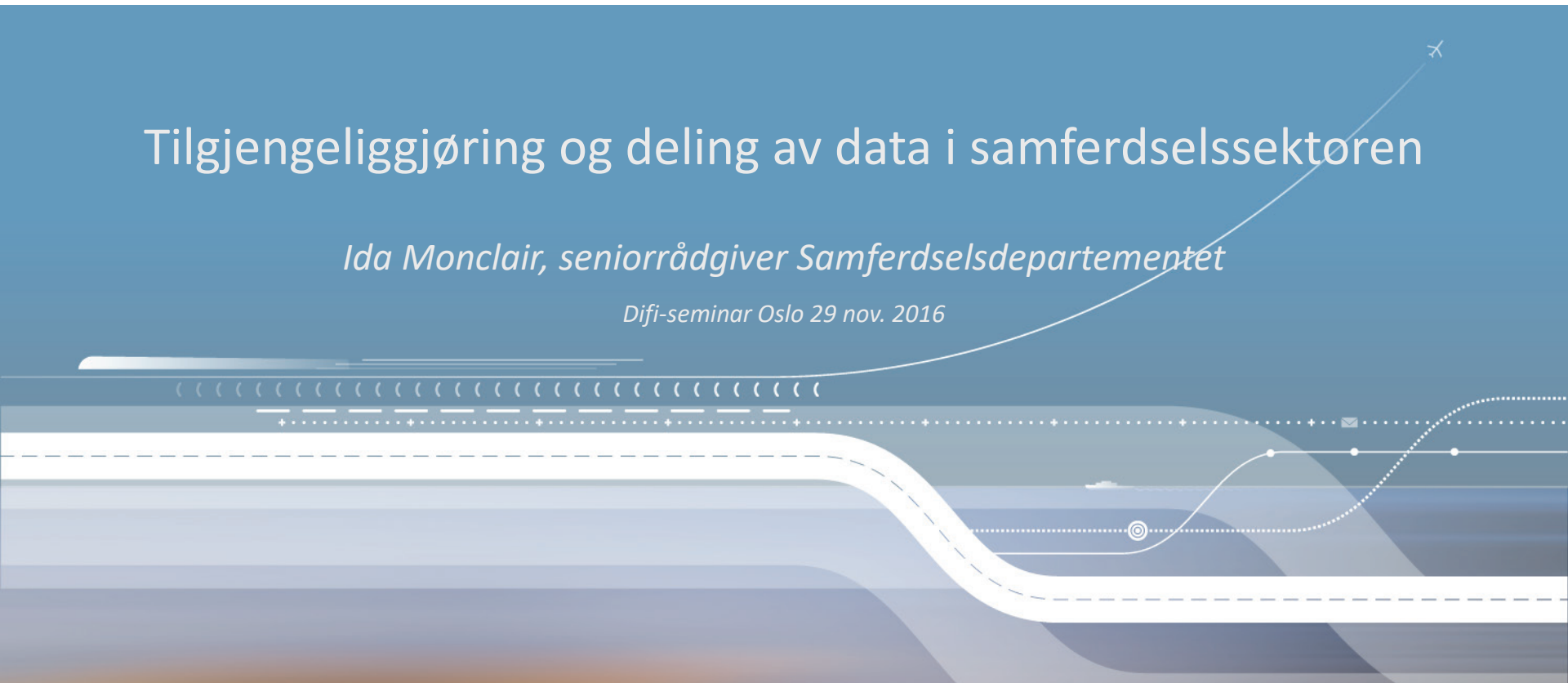


SAMFERDSELSDEPARTEMENTET

Tilgjengeliggjøring og deling av data i samferdselssektoren

Ida Monclair, seniorrådgiver Samferdselsdepartementet

Difi-seminar Oslo 29 nov. 2016



En transportsektor i endring

Omstilling til lavutslippssamfunnet

Urbanisering

Digitalisering

- svært rask utvikling
- ITS (Intelligente Transportsystemer)
- datatilfanget i transportsektoren øker voldsomt, samtidig som det vokser fram nye og innovative ITS-løsninger og tjenester rettet mot ulike deler av sektoren

EU - ITS Action Plan og ITS-direktivet

Utfordring: manglende interoperabilitet, fragmenterte løsninger i Europa

Prioriterte tiltak:

- a) innføring av reiseinformasjonstjenester for ulike transportformer på EU-nivå
- b) innføring av sanntids trafikkinformasjonstjenester på EU-nivå
- c) data og framgangsmåter for vederlagsfri framskaffelse av et minimum av generell sikkerhetsrelevant informasjon om trafikken for brukerne
- d) harmonisert innføring av samvirkende eCall-tjenester på EU-nivå
- e) innføring av informasjonstjenester for sikker parkering av lastebiler og nyttekjøretøyer

Ny: C-ITS (kommunikasjon bil-bil og bil-infrastruktur)

2015: ITS-loven (samferdselsmyndighetene kan sette krav til kompatibilitet, samvirkningsevne og kontinuitet)

Vegsektoren

ITS-direktivet:

- avgrenset til vegsektoren, med grenseflater mot andre transportformer
- Setter krav om at data skal gjøres tilgjengelig i et nasjonalt tilgangspunkt (national access point)
- data.norge.no
- Statens Vegvesen tilgjengliggjør en rekke viktige datasett på data.norge.no og har hovedansvar for oppfølging av ITS-direktivet i Norge

Kollektivsektoren

Viktigste statlige initiativ for å tilrettelegge for viderebruk av offentlige data:

- Innhenting av rutedata
- Alle kollektivselskap i Norge rapporterer sine rutedata til en nasjonal rutedatabase (plikten til dette følger av lov)
- Statens initiativ på området samordnes i selskapet Reiseplan og Billett AS, stiftet 1 sept. 2016
- Rutedataene er tilgjengelige for enhver som ønsker å etablere en reiseplanleggingstjeneste

Sjø

Kystverket :

- Det har skjedd en betydelig utvikling av nye tjenester basert på deling av offentlige data
- Offentlige data har stor nytte for samarbeidende myndigheter og for den maritime næringen
- Effektivisere godstransport gjennom ITS
- www.barentswatch.no- samordner informasjon og utvikler nye tjenester basert på kombinasjoner av data om aktivitet og tilstand i våre hav- og kystområder

Ekomsektoren

Nasjonal kommunikasjonsmyndighet :

- Erfarer at tall fra ekomarkedene (mobil, bredbånd) er mye brukt

Sentrale problemstillinger framover

Samvirkende ITS :

- åpner for en hel rekke nye anvendelsesområder
- ytterligere vekst i datatilfanget i transportsektoren
- offentlig sektor nyttiggjøre seg av data fra privat sektor?

Andre utfordringer:

- kapasitetssterk og robust ekoinfrastruktur
- cyber security, IKT-sikkerhet og utfordringer for personvernet